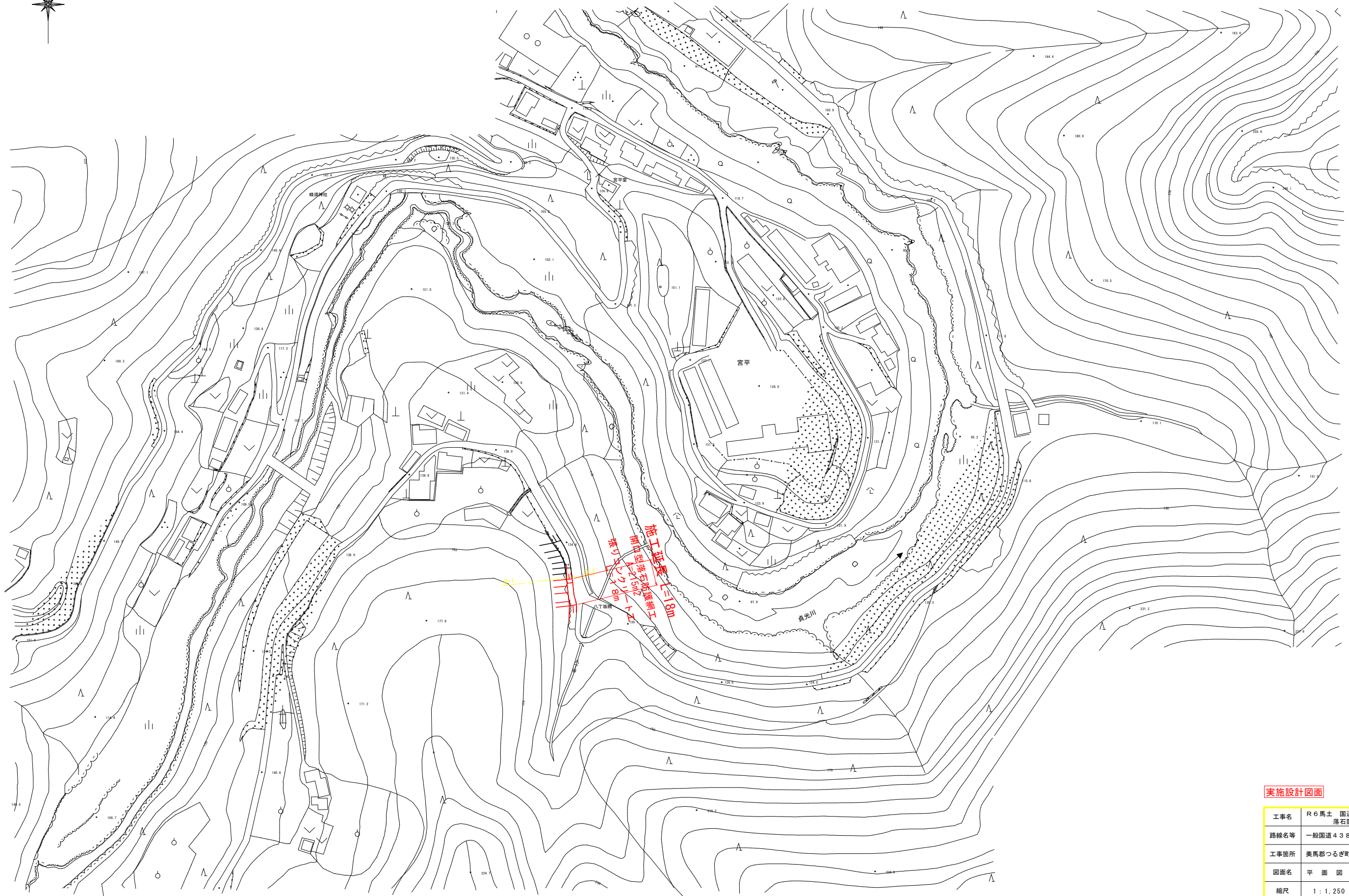


平面图  
S=1:1250

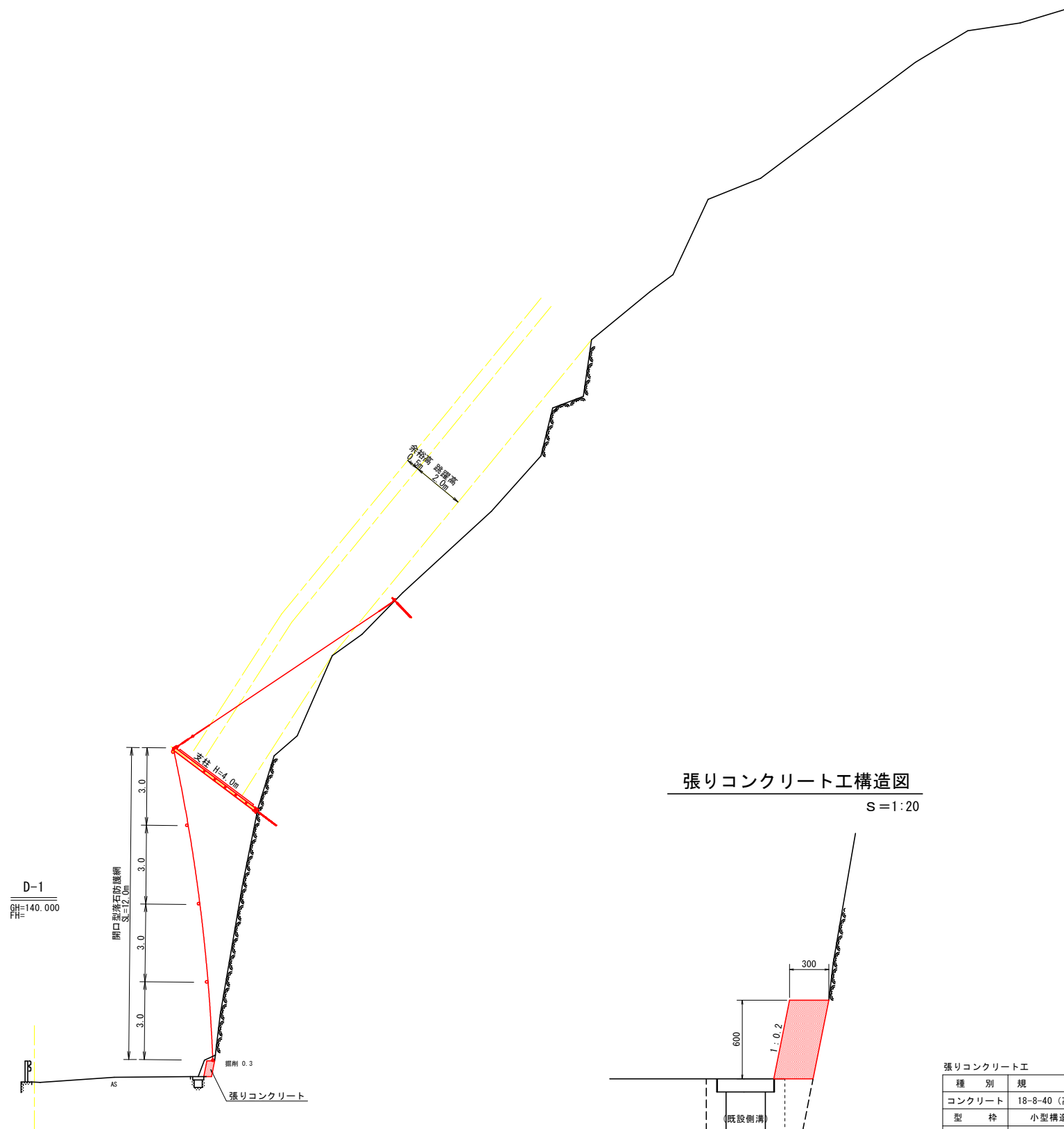


実施設計図面

工事名	R6馬士 国道438号 つ・真光川見津 落石防止工事(2) (担い手確保型)		
路線名等	一般国道438号		
工事箇所	美馬郡つるぎ町真光川見津(第2分割)		
図面名	平面図		
縮尺	1:1,250	図面番号	1/6
会社名			
事業者名	徳島県西部総合県民局(美馬庁舎)		

# 標準断面図

S=1:100



## 張りコンクリート工構造図

S=1:20

### 実施設計図面

工事名	R6馬土 国道438号 つ・貞光川見津 落石防止工事(2) (担い手確保型)		
路線名等	一般国道438号		
工事箇所	美馬郡つるぎ町貞光川見津 (第2分割)		
図面名	標準断面図・構造図		
縮尺	図示	図面番号	2 / 6
会社名			
事業者名	徳島県西部総合県民局(美馬庁舎)		

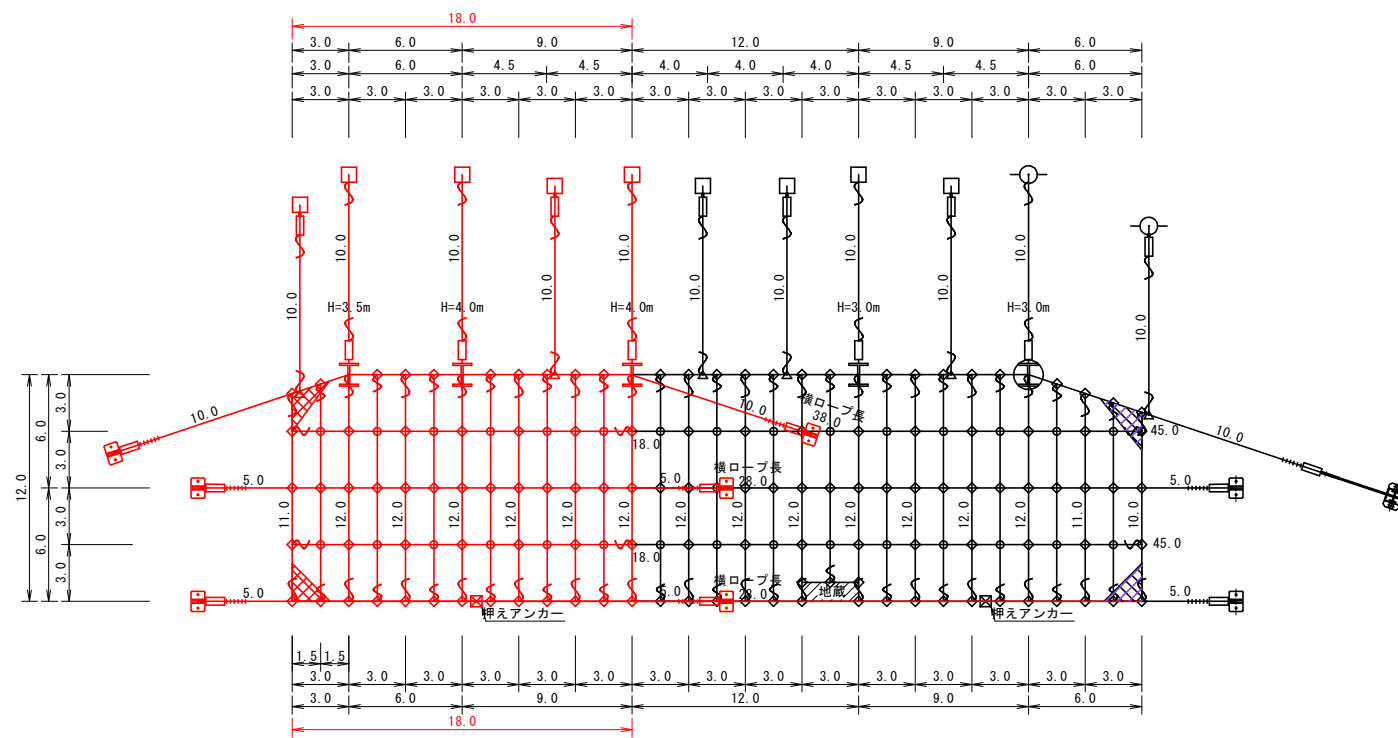
# 開口型落石防護網展開図

S=1:200

※開口型落石防護網の持つ可能吸収エネルギー = 150.0 kJ

## 展開図

A=214.5m<sup>2</sup>



金網計算式

番号	1	2	3	4	5	6	7	8	9	10	11	12	13	14	15	合計
上幅	3.0	3.0	3.0	3.0	3.0	3.0	3.0	3.0	3.0	3.0	3.0	3.0	3.0	3.0	3.0	45.0
下幅	3.0	3.0	3.0	3.0	3.0	3.0	3.0	3.0	3.0	3.0	3.0	3.0	3.0	3.0	3.0	45.0
平均幅	3.0	3.0	3.0	3.0	3.0	3.0	3.0	3.0	3.0	3.0	3.0	3.0	3.0	3.0	3.0	
網長	11.0	12.0	12.0	12.0	12.0	12.0	12.0	12.0	12.0	12.0	12.0	12.0	12.0	11.0	10.0	
平均網長	11.5	12.0	12.0	12.0	12.0	12.0	12.0	12.0	12.0	12.0	12.0	12.0	12.0	11.5	10.5	
有効面積	34.50	36.00	36.00	36.00	36.00	36.00	36.00	36.00	36.00	36.00	36.00	36.00	36.00	34.50	31.50	532.50

数量表

記号	名称	仕様	寸法 (mm)	施工数量	使用数量	単位	摘要
I	支柱(岩部用) 薄石衝撃補強付	H=3.5m	H-125×125×6.5×9- 3.431	Zn	1	1	本体
	支柱(岩部用) 薄石衝撃補強付	H=4.0m	H-125×125×6.5×9- 3.931	Zn	2	2	本体
	ピンボルト		M30×120	Zn	6	6	付属品(2個/本)
	ピンボルト		M24×230	Zn	3	3	付属品(1個/本)
	横ロープ取付Uボルト		M16×50×90 2W、4W付	Zn	6	6	付属品(2個/本)
	支柱基礎用ベースプレート	岩部用	PL-19t×200×400 2PL-19t×150×180	Zn	3	3	付属品(1基/本)
	セメントアンカー	岩部用	D25(M24)×1,000	Zn	6	6	付属品(2本/本)
	横ロープ		7×7 6/0 18φ	Zn	94.0	98.7	m 割増率5%
	吊ロープ		3×7 6/0 18φ	Zn	50.0	52.5	m 割増率5%
	縦ロープ		3×7 6/0 18φ	Zn	83.0	87.2	m 割増率5%
	横補助ロープ		3×7 6/0 14φ	Zn	71.5	75.1	m 割増率5%
	横補助ロープ		3×7 6/0 14φ	Zn	36.0	37.8	m 割増率5%
金網		5.0φ×50×50	Z-GS3	214.5	246.7	m <sup>2</sup> 幅3.3m 割増率15%	
□	Wアンカーベース	岩用	19×300×450	Zn	6	6	組 ピンボルト付
	セメントアンカー(横)	岩用	2-M33×1,200	Zn	12	12	本 付属品(2本/基)
□	セメントアンカー(吊)	岩用	D32(M30)×1,000	Zn	5	5	本
⊗	セメントアンカー(押)	岩用	D22(M20)×1,000	Zn	1	1	本
□	ターンバックル(吊、縦)	J&E	25φ×350	Zn	5	5	本
	ターンバックル(横)	J&E	M30×400	Zn	6	6	本 岩部アンカー用
□	ターンバックル取付金具	岩用	D32用	Zn	6	6	個
.....	ワイヤグリップ		F-18	Zn	36	36	個 片端6個
	シンプル		A-20	Zn	6	6	個
S	巻付グリップ	E型	18φ用-1,350	Zn	24	24	本
	巻付グリップ	E型	14φ用-1,100	Zn	16	16	本
◇	クロスクリップ	大	4.5t×60×75	Zn	50	50	個
○	クロスクリップ	小	3.2t×60×60	Zn	12	12	個
△	三方クリップ	大	14φ~18φ用	Zn	2	2	個
	結合コイル		4.0φ×70×300	Zn	350	350	個

結合コイル使用数量			
名称	延長	m/個数	計
上段横ロープ	18.0m	3m/8個	48個
横ロープ	36.0m	3m/4個	48個
縦ロープ	83.0m	6m/8個	111個
横補助ロープ	36.0m	3m/4個	48個
縦補助ロープ	71.5m	3m/4個	95個
合計			350個

注記

- アンカーの選定については現地丁張後、土質によりアンカーの選定を行う。
- 支柱高さについては現地丁張後、十分な防護高を確保し支柱高さを決定とする。

実施設計図面

工事名	R6馬土 国道438号 つ・貞光川見津 落石防止工事(2) (担い手確保型)		
路線名等	一般国道438号		
工事箇所	美馬郡つるぎ町貞光川見津(第2分割)		
図面名	開口型落石防護網展開図		
縮尺	S=1:200	図面番号	3 / 6
会社名			
事業者名	徳島県西部総合県民局(美馬庁舎)		